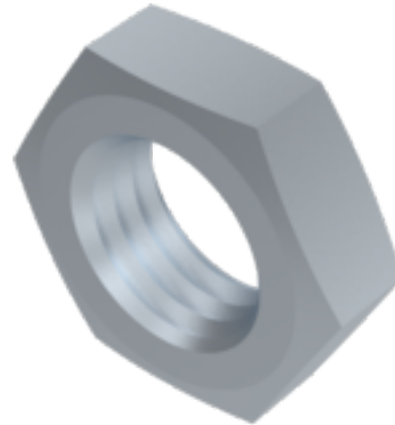


DIN 936, Sechskantmutter mit Regelgewinde, flach, M 42, 17 H, blank



Artikel-Nr.
14093642

EAN
None

Gewicht in kg
0,307

Zolltarifnummer
73181692

Material
Stahl

Güte
17 H

Beschichtung
blank

Durchmesser
42 mm



Produktdetails

Regelgewinde, flach.

Material Stahl

Kraftangriff Typ Außensechskant

Höhe h 16 mm

Norm DIN 936

Durchmesser 42 mm

Güte 17 H

Kraftangriff s SW 65

Beschichtung blank

Durchmesser d 42 mm

Hinweise

Norm wurde zurückgezogen ohne Ersatz. Ähnlich DIN 936.

Artikelvarianten

Beschichtung	blank	verzinkt, dickschicht, 8 µm, Zn8/Cn/T2 µ0,12 - 0,18	verzinkt, standard, 5 µm, Zn5/An/T0
Durchmesser (mm)			
4			•
18	•		•
20	•	•	•
22			•
24	•		•
27	•		•
30	•		•
33			•
36	•		•
42	•		
56	•		
60	•		