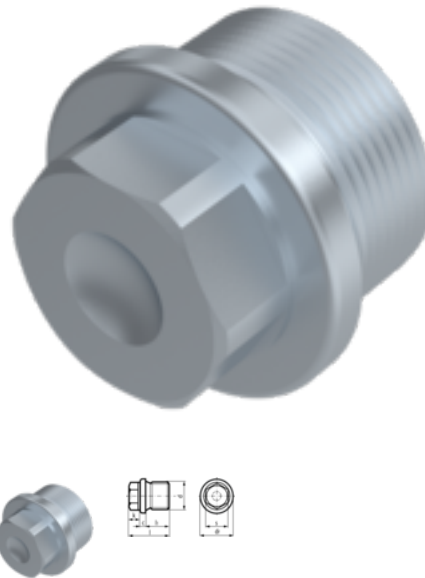


DIN 910, Verschlusschraube mit metr. Feingewinde, M 24x1,5, ST, verzinkt, standard, 5 µm, Zn5/An/T0



Artikel-Nr.
23091002415

EAN
None

Gewicht in kg
0,093

Zolltarifnummer
73269098

Material
Stahl

Güte
ST

Beschichtung
verzinkt, standard, 5 µm,
Zn5/An/T0

Gewindesteigung
1,5 mm

Durchmesser
24 mm

Produktdetails

Mit metrischem Feingewinde, Bund und Außensechskant.

Material	Stahl
Höhe des Telleransatzes c	4 mm
Gesamtlänge l	27 mm
Norm	DIN 910
Durchmesser	24 mm
Kopfhöhe k	9 mm
Beschichtung	verzinkt, standard, 5 µm, Zn5/An/T0
Gewindesteigung	1.5 mm
Länge l1	14 mm
Kraftangriff Typ	Außensechskant
Güte	ST

Kraftangriff s	SW 22
Durchmesser d	24 mm
Flanschdurchmesser df	29 mm

Artikelvarianten

Gewindesteigung (mm)	1	1,5	2
Durchmesser (mm)			
8	•		
10	•		
12		•	
14		•	
16		•	
18		•	
20		•	
22		•	
24		•	
26		•	
30		•	
33			•
36			•
52		•	