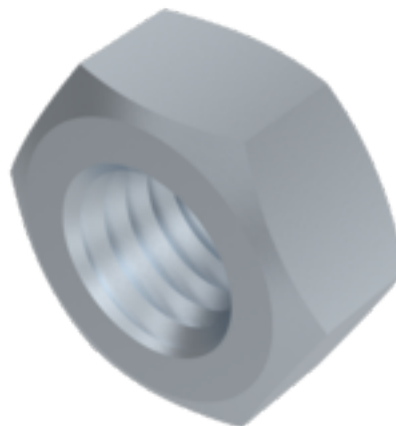


DIN 934, Sechskantmutter mit metr. Regelgewinde, M 6, 8, verzinkt, dickschicht, 5 µm, Zn5/Cn/T0



Artikel-Nr.
401409346

EAN
None

Gewicht in kg
0,003

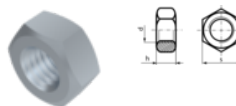
Zolltarifnummer
73181692

Material
Stahl

Güte
8

Beschichtung
verzinkt, dickschicht, 5 µm, Zn5/Cn/T0

Durchmesser
6 mm



Produktdetails

DIN 934 / Sechskantmutter mit metrischem Regelgewinde / Verschiedene Durchmesser 1-80 mm / Material (z.B. Messing MS, Edelstahl A4 oder Stahl verzinkt) / Artikel-Datenblatt zum Download ist verfügbar

Material	Stahl
Kraftangriff Typ	Außensechskant
Höhe h	5 mm
Norm	DIN 934
Durchmesser	6 mm
Güte	8
Kraftangriff s	SW 10
Beschichtung	verzinkt, dickschicht, 5 µm, Zn5/Cn/T0
Durchmesser d	6 mm

Hinweise

Norm wurde zurückgezogen. DIN ähnlich ISO 4032. Geänderte SW und Höhe bei ISO. Artikel werden nach DIN geliefert. Weitere Abmessungen siehe ISO 4032.

Artikelvarianten

Beschichtung	Zink-Nickel, dickschicht, 8 µm, Zn/Ni8/Cn/T2	Zink-Nickel, dickschicht, 8 µm, Zn/Ni8/Cn/T2 µ0,12 - 0,18	Zink-Nickel, schwarz, 8 µm, Zn/Ni8/Fn/T2 µ0,09 - 0,14	Zinklamelle, 480h, fl Zn/nc/TL µ0,09 - 0,14	blank	feuerverzinkt, tZn	manganphosphatier, Mnph/r/6/T4	verzinkt, dickschicht, 5 µm, Zn5/Cn/T0	verzinkt, dickschicht, 5 µm, Zn5/Cn/T2 µ0,12 - 0,18	verzinkt, dickschicht, 8 µm, Zn8/Cn/T0	verzinkt, dickschicht, 8 µm, Zn8/Cn/T2 µ0,12 - 0,18	verzinkt, schwarz, 5 µm, Zn5/Fn/T0	verzinkt, standard, 5 µm, Zn5/An/T0
Durchmesser (mm)													
2					•				•				•
2,5					•						•		•
3					•				•				•
3,5													•
4				•	•		•		•				•
5				•	•		•		•				•
6				•	•	•	•	•	•				•
7					•								•
8		•	•	•	•	•	•				•	•	•
10	•			•	•	•	•				•		•
12				•	•	•	•			•			•
14					•	•					•		•
16				•	•	•					•		•
18					•	•					•		•
20				•	•	•					•		•
22				•	•	•					•		•
24				•	•	•					•		•
27					•	•							•
30					•	•					•		•
33					•	•							•
36					•	•							•
39					•								•
42					•	•							•
45					•								
48					•								
52					•								•
56					•								•
60				•	•								•
64					•								•
72					•								
80					•								