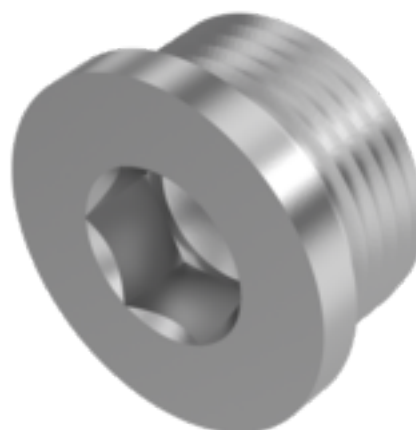


# DIN 908, Verschlusschraube mit Bund, Zoll-Rohrgewinde, G 1"A, ST, verzinkt, dickschicht, 5 µm, Zn5/Cn/T2 µ0,12 - 0,18



**Artikel-Nr.**  
403309081

**Gewicht in kg**  
0,111

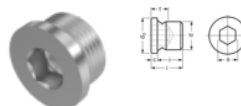
**Zolltarifnummer**  
73269098

**Material**  
Stahl

**Güte**  
ST

**Beschichtung**  
verzinkt, dickschicht, 5 µm, Zn5/Cn/T2 µ0,12 - 0,18

**Durchmesser Zoll**  
1"



## Produktdetails

Mit Rohrgewinde, Bund und Innensechskant.

Größe Kraftangriff	ISK 17
Material	Stahl
Kraftangriff Typ	Innensechskant
Gesamtlänge l	21 mm
Norm	DIN 908
Güte	ST
Kopfhöhe k	5 mm
Kraftangriff s	ISK 17
Beschichtung	verzinkt, dickschicht, 5 µm, Zn5/Cn/T2 µ0,12 - 0,18
Kopfdurchmesser dk	39 mm
Durchmesser Zoll	1"

## Artikelvarianten

Beschichtung	blank	phosphatiert	verzinkt, dickschicht, 5 µm, Zn5/Cn/T2 µ0,12 - 0,18	verzinkt, standard, 5 µm, Zn5/An/T0
<b>Durchmesser Zoll</b>				
1 1/2"	•			•
1 1/4"	•			•
1 1/8"	•			
1 3/4"	•			
1"	•		•	•
1/2"	•	•	•	•
1/4"	•	•	•	•
1/8"	•	•	•	•
2"	•			
3/4"	•		•	•
3/8"	•	•	•	•
5/8"				•