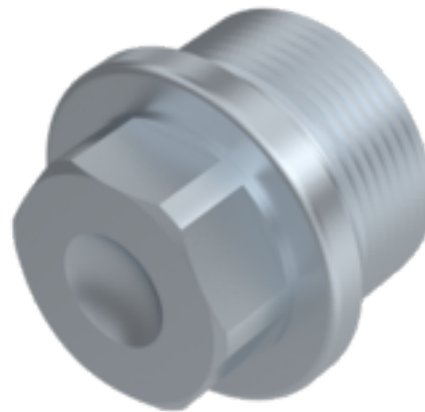


# DIN 910, Verschlusschraube mit metr. Feingewinde, M 30x1,5, ST, verzinkt, dickschicht, 5 µm, Zn5/Cn/T2 µ0,12 - 0,18



**Artikel-Nr.**  
403309103015

**Gewicht in kg**  
0,148

**Zolltarifnummer**  
73269098

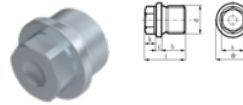
**Material**  
Stahl

**Güte**  
ST

**Beschichtung**  
verzinkt, dickschicht, 5 µm, Zn5/Cn/T2 µ0,12 - 0,18

**Gewindesteigung**  
1,5 mm

**Durchmesser**  
30 mm



## Produktdetails

Mit metrischem Feingewinde, Bund und Außensechskant.

Material	Stahl
Höhe des Telleransatzes c	4 mm
Gesamtlänge l	30 mm
Norm	DIN 910
Durchmesser	30 mm
Kopfhöhe k	10 mm
Beschichtung	verzinkt, dickschicht, 5 µm, Zn5/Cn/T2 µ0,12 - 0,18
Gewindesteigung	1.5 mm
Länge l1	16 mm
Kraftangriff Typ	Außensechskant
Güte	ST

---

Kraftangriff s	SW 24
Durchmesser d	30 mm
Flanschdurchmesser df	36 mm

---

---

**Artikelvarianten**

---

<b>Gewindesteigung (mm)</b>	<b>1,5</b>
<b>Durchmesser (mm)</b>	
14	•
16	•
18	•
20	•
22	•
24	•
30	•