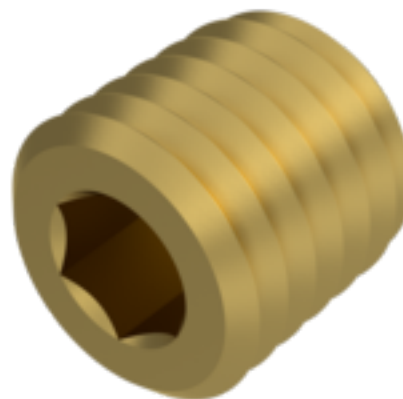


DIN 906, Verschlusschraube mit Withworth Rohrgewinde, R 1/2", MS



Artikel-Nr.
53090612

EAN
None

Gewicht in kg
0,019

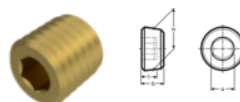
Zolltarifnummer
74153900

Material
Messing

Güte
MS

Beschichtung
blank

Durchmesser Zoll
1/2"



Produktdetails

Mit Whitworth Rohrgewinde und Innensechskant.

Gewindelänge b	10 mm
Material	Messing
Tiefe t	5 mm
Kraftangriff Typ	Innensechskant
Norm	DIN 906
Güte	MS
Kraftangriff s	ISK 10
Beschichtung	blank
Durchmesser Zoll	1/2"

Artikelvarianten

Beschichtung	blank
--------------	-------

Durchmesser Zoll	
1 1/4"	•
1/2"	•
1/4"	•
1/8"	•
3/4"	•
3/8"	•