

fischer Montagewinkel MWU 90° (25)



Artikel-Nr.
6206296000395

EAN
4048962265286

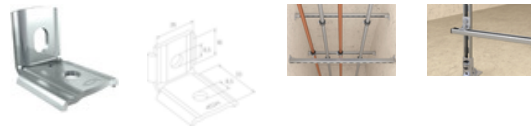
Gewicht in kg
0,04

Zolltarifnummer
73269098

Typ
MWU

Gewinde
-

Lochdurchmesser
8,5 mm



Produktdetails

Element zur stabilen Konstruktion von Winkelverbindungen zwischen FLS Montageschienen.

Typ	MWU
Güte	ST
Kraftangriff	-
Lastniveau	leicht
Lochdurchmesser	8,5 mm
Gewinde	-
Material	Stahl galvanisch verzinkt
Beschichtung	vz

Artikelvarianten

Gewinde	-
Lochdurchmesser	
8,5 mm	•