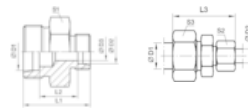
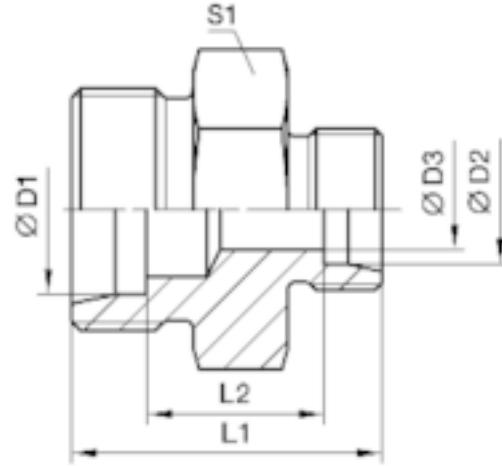


# Parker Ger. Reduzierung, Typ GR, LR, 12x8 mm, kpl., MS



**Artikel-Nr.**  
8B1851506

**EAN**  
None

**Gewicht in kg**  
0,076

**Zolltarifnummer**  
74122000

**Material**  
Messing

**Güte**  
MS

**Baureihe**  
Leichte Reihe

**Rohraußendurchmesse**  
**r**  
12 mm

**Rohraußendurchmesse**  
**r\_2**  
8 mm

**Ausführung**  
**Verschraubung**  
Komplett inkl. aller Einzelteile

## Produktdetails

Gerade Reduzierung - EO 24° Anschluss Typ GR

Oberfläche	Messing
Maß S2	17 mm
Material	Messing
Bestellzeichen	GR
Ausführung Verschraubung	Komplett inkl. aller Einzelteile
Maß S3	22 mm
Lieferzustand	Komplett, mit Mutter und Ring
Maß L1	27 mm
Rohraußendurchmesser_2	8 mm
Güte	MS
Baureihe	Leichte Reihe

---

Maß D3	6 mm
Maß s1	19 mm
Maß L2	13 mm
Maß L3	42 mm
Rohraußendurchmesser	12 mm
PN bar	200

---

**Artikelvarianten**

---

Rohraußendurchmesser 2 (mm)	6	8	10
<b>Ausführung Verschraubung</b>			
Komplett inkl. aller Einzelteile	•	•	•