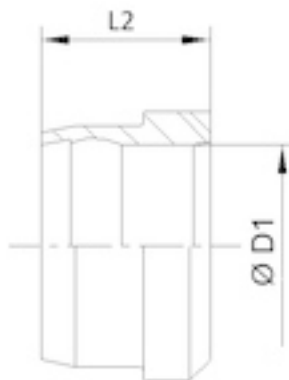


# FAKKT Schneid-Ring, Typ PSR, Typ PSR, LR, 8 mm, X, ST, vz



**Artikel-Nr.**  
8B2920289

**EAN**  
4039934672409

**Gewicht in kg**  
0,003

**Zolltarifnummer**  
73079210

**Material**  
ST

**Baureihe**  
Leichte Reihe

**Rohraußendurchmesse**  
**r**  
8 mm



## Produktdetails

|                          |                                                            |
|--------------------------|------------------------------------------------------------|
| Baureihe                 | Leichte Reihe                                              |
| Oberfläche               | vz                                                         |
| Bestellzeichen           | PSR                                                        |
| Material                 | ST                                                         |
| Ausführung Verschraubung | Nur Körper ohne Mutter, Ring, Dichtungen oder andere Teile |
| Maß L2                   | 9.5 mm                                                     |
| Rohraußendurchmesser     | 8 mm                                                       |

## Artikelvarianten

| Baureihe                         | Leichte Reihe | Schwere Reihe |
|----------------------------------|---------------|---------------|
| <b>Rohraußendurchmesser (mm)</b> |               |               |
| 6                                | •             |               |
| 8                                | •             |               |
| 12                               | •             |               |
| 14                               |               | •             |
| 15                               | •             |               |

| Baureihe                  | Leichte Reihe | Schwere Reihe |
|---------------------------|---------------|---------------|
| Rohraußendurchmesser (mm) |               |               |
| 16                        |               | •             |
| 18                        | •             |               |
| 20                        |               | •             |
| 22                        | •             |               |
| 25                        |               | •             |
| 28                        | •             |               |
| 30                        |               | •             |
| 35                        | •             |               |
| 38                        |               | •             |
| 42                        | •             |               |