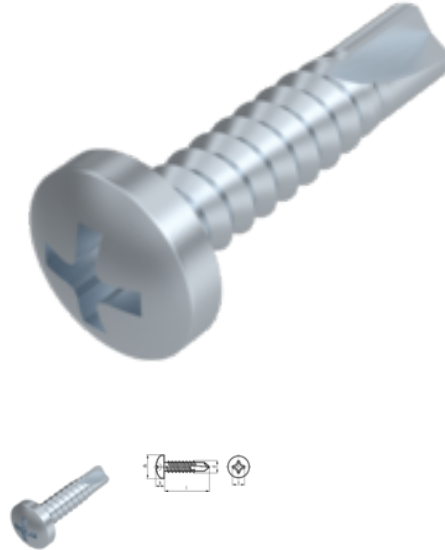


ISO 15481 / DIN 7504 M, ähnl. Linsenkopf-Bohrschraube, ST 4,8x16, A4, SQ2



Artikel-Nr.
D7504MBNAA04816Q

EAN
None

Gewicht in kg
0,003

Zolltarifnummer
73181410

Material
Edelstahl

Güte
A4

Beschichtung
blank

Kraftangriff Typ
Innenvierkant

Durchmesser
4,8 mm

Länge
16 mm

Produktdetails

Linsenkopf nach ISO 7049.

Material	Edelstahl
Kraftangriff Typ	Innenvierkant
Länge	16 mm
Gesamtlänge l	16 mm
Norm	ISO 15481
Durchmesser	4.8 mm
Güte	A4
Kraftangriff s	SQ2
Kopfhöhe k	3.7 mm
Beschichtung	blank
Kopfdurchmesser dk	9.5 mm

Durchmesser d 4.8 mm

Vorteile

Verringerte Montagezeit durch die Bohrspitze der Schraube.

Hinweise

Norm wurde zurückgezogen. DIN entspricht ISO 15481. (DRM 3,9 mm nicht in ISO enthalten).

Anwendung

Wärmebehandelte Bohrschrauben mit Blechschraubengewinde, die eine Bohrspitze besitzen, mit der sie bei Montage ihr Kern Loch selbst bohren und dann mit dem anschließenden Gewindeteil ihr Gegengewinde spanlos oder spanend selbst formen.

Geeignet für Stahl und Weichmetalle im Metallbau, Solar, Holzbau.

Artikelvarianten

Durchmesser (mm)	4,8
Länge (mm)	•
16	