

# Alu-Säulenschwenkkran, ohne Elektrokettenzug, Traglast 250 kg, Schwenkbereich 270 Grad, Ausladung 2895 mm, Bauhöhe 3287 mm, inkl. Verbund-Anker

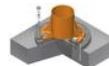


**Artikel-Nr.**  
E6022037

**EAN**  
None

**Gewicht in kg**  
305

**Zolltarifnummer**  
84261100



## Produktdetails

- Ergonomisches Handling
- Leichtgängiges Schwenken durch geringes Eigengewicht des Auslegers
- Sehr gute Rolleigenschaften des Fahrwerks
- Nach EN 13001
- Kraneinstufung nach HC2 S2 HD2 für leichten Industrieinsatz
- Anstrichaufbau für den Betrieb in der Halle
- Krankonstruktion stahlkiesentrostet und lackiert in RAL 7016 anthrazitgrau (Sollschichtstärke 80 µm)
- Aluminium-Hohlprofil ausgeführt in Aluminium eloxiertbr/inkl. VerbundAnker-System/bbr/
- Innovative Dübelbefestigung für Säulenschwenkkrane auf Betonboden
- Schnelle und einfache Ausrichtung des Kranes durch integrierte Ausrichtschrauben
- Durch Ausgleichpuffer ist die Befestigung auch auf unebenen Böden möglich
- Verfüllung der Pufferelemente mit schnellhärtendem Spezialmörtel, dadurch Inbetriebnahme noch am Montagetag möglich
- Versenkte Verbundanker, daher keine Stolperfallen
- Mindestvoraussetzung: Betonboden/-decke mindestens 170 mm stark, Güte C20/25br/br/bStandardlieferungumfang:/b Grundelektrik, bestehend aus: abschließbarem Trennschalter, Stromzuführung mittels Schleppkabel mit im Profil laufenden Gleitschuhen, innenlaufendes Leichtlaufhandfahrwerk (geeignet zum Einhängen eines Elektrokettenzuges), Krandokumentation mit Konformitätserklärung sowie bebildeter Montage-, Wartungs- und Bedienungsanleitung.br/br/
- Ø VerbundAnker-Platte 530 mm

Anlieferung	montiert
Ausladung	2895 mm

---

Farbe	anthrazit/schwarz
Gesamthöhe	3787 mm
Gewicht ca.	205 kg
Hebezeug	ohne
Hubhöhe	0 mm
Traglast	250 kg
lichte Höhe	3000 mm

---