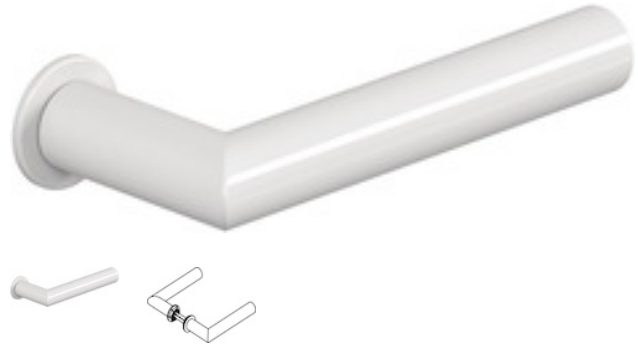


Türdrückerpaar 162PCM/162XAM Ku.99 m.Minidrückerrosette 4-KT.8mm HEWI



Artikel-Nr.
E6427129

Gewicht in kg
0,52

Zolltarifnummer
39259010

Produktdetails

Anschlagrichtung	DIN links / rechts
Ausführung	mit Mini-Drückerrosette
Drückerlänge	135 mm
Drückertiefe	65 mm
Farb-Nr.	99
Form	rund
Hersteller / Marke	Hewi
Material	Kunststoff
Modell	162PCM06.230 99
Oberfläche	99 reinweiß
Rosetten-Ø	32 mm
Stärke	2,7 mm
Vierkant	8 mm
für Türstärke	38,1-40 mm

Eigenschaften

mini

- mit flacher Drückerrosette aus Polyamid, Durchmesser 32 mm, bestehend aus:Türdrücker Modell 162.21PCM in Gehrungsform aus Polyamid mit durchgehendem Stahlkern bis in das Drückerende, durchgängig eingefärbt, bzw. Modell 162.21XAM aus Edelstahlrundrohr im Gehrungsschnitt (1.4301) mit 1,5mm Wandstärke
- Durchmesser jeweils 21,3 mm, mit Ansatzführung
- Vierkantstift des Drückerstifteiles 8 mm mit Trapezgewinde
- Fixierung der Drücker in einem Einpresslager mit umlaufender Verzahnung und einer Polyamid-Gleitlagerbuchse mit zwei Nocken als Verdrehsicherung im Einpresslager
- der Gewindestift M5 fixiert sich, als Sicherung der Türdrückerlochteile, in einer Aussparung im Vierkantstift und trägt somit zur optimalen Kraftübertragung in das Türblatt bei
- Einsatz in Verbindung mit Einsteckschlössern nach DIN 18251
- Montage der Einpressbuchsen mittels Montagemutter mit Trapezgewinde SW 19, daher empfehlen wir die Montage mit einem Ringschlüssel (SW 19)
- Das Fräsmaß im Bereich der Schlossnuss muss ein Nennmaß von 25 mm aufweisen
- Fertigungstoleranzen von +/- 1 mm können durch die Einpresslagerung ausgeglichen werden
- zur Montage an Wohnraum- und Innentüren mit HDF-Deckplatte und Mittellagen aus Röhrenspan- bzw. Vollspaneinlage oder hochwertiger, sowohl in stumpfer als auch gefälzter Ausführung
- wir empfehlen die Montage von mini ausschließlich an von HEWI und den Türenherstellern geprüften Türelementen (eine aktuelle Aufstellung finden Sie unter www.hewi.de/mini)
- ausgelegt und geprüft für den Objektbereich
- Gebrauchs-Kategorie nach DIN EN 1906 - Klasse 4
- Anschlagrichtung DIN links / rechts

Technische Daten

Weitere technische Eigenschaften:

- Befestigungssystem: Standardstift

Hinweise

Vierkant 8 mm