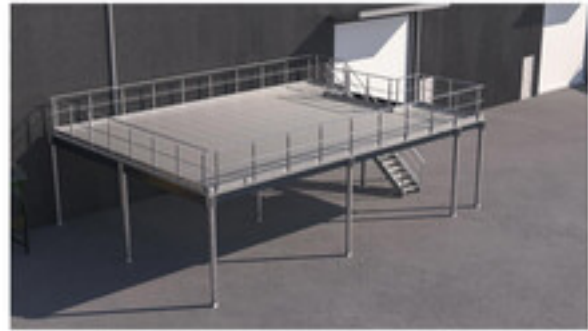


Lagerbühne für den Innen-und Außenbereich, feuerverzinkt, Boden Gitterrost, Treppe B 1000 mm, Traglast 500 kg/qm, BxTxH



Artikel-Nr.
E6482738

EAN
None

Gewicht in kg
0,001

Zolltarifnummer
00000000



Produktdetails

Lagerbühnen finden dort Ihren Einsatz, wo Räume bzw. Hallen für eine ideale Einlagerung in der Höhe, sowie in der Breite ausgenutzt werden sollen. Dank modularen Systemen ist es möglich Ihre Wunschbühne auf Ihre Bedürfnisse zu konzeptionieren, bei Bedarf zu erweitern, zu versetzen oder veränderten Tragfähigkeitsanforderungen (auch im Nachhinein) anzupassen.

- Hohe Stabilität und sicheres Befestigungssystem
- Alle Stahlteile sind hochwertig pulverbeschichtet
- Optional mit Treppe, Sicherheitsgeländer oder als Bürokabine
- Belastung pro m²: 250-1000 kg (bei gleichmäßig verteilter Last)
- Festigkeitsberechnung entsprechend Eurocode 3 und gemäß FEM 10.2.02 SGS-TÜV-zertifiziert
- CE-zertifiziert nach europäischer Norm EU Nr. 305/2011
- Treppe und Sicherheitsgeländer gemäß EN ISO 14122-3 und NF E 85-015 (Verwendung nur im industriellen Bereich)
- Für den Innen- und Außenbereich
- Feuerverzinkt
- Boden als Gitterrost ausgeführt
- Treppenbreite 1000 mm
- Traglast 500 kg/qm

| | |
|------------------|------|
| Abmessung Breite | 8200 |
|------------------|------|

| | |
|----------------|------|
| Abmessung Höhe | 2500 |
|----------------|------|

| | |
|-----------------|------|
| Abmessung Tiefe | 8200 |
|-----------------|------|

| | |
|-------------|---------|
| Anlieferung | zerlegt |
|-------------|---------|

| | |
|------------------|-----------|
| Ausführung Bühne | Grundfeld |
|------------------|-----------|

| | |
|-------------|-----|
| Traglast/qm | 500 |
|-------------|-----|