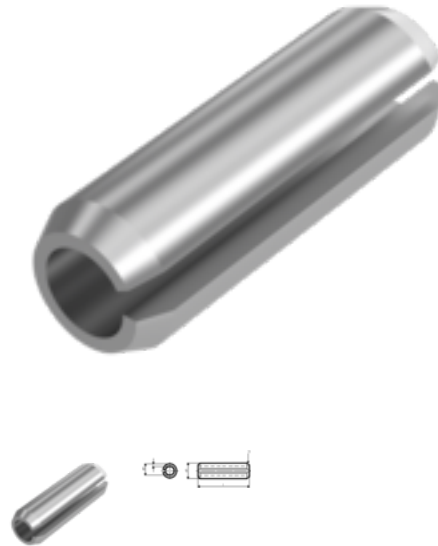


ISO 8752, Spannhülse, 12x40x2,5, 1.4310



Artikel-Nr.
I8752BGAA1240

EAN
None

Gewicht in kg
0,015

Zolltarifnummer
73182900

Material
Edelstahl

Güte
1.4310

Beschichtung
blank

Durchmesser
12 mm

Länge
40 mm

Produktdetails

DIN 1481 wurde zurückgezogen und ist austauschbar mit ISO 8752.

Material	Edelstahl
Länge	40 mm
Gesamtlänge l	40 mm
Norm	ISO 8752
Durchmesser	12 mm
Güte	1.4310
Beschichtung	blank
Stärke s	2.5 mm
Durchmesser d	12 mm

Hinweise

DIN 1481 wurde zurückgezogen und ist austauschbar mit ISO 8752.

Artikelvarianten

Durchmesser (mm)	1	1,5	2	2,5	3	3,5	4	4,5	5	6	8	10	12	13	14	16
Länge (mm)																
4	•	•			•		•									
5	•	•	•	•	•		•									
6		•	•	•	•	•	•		•							
8	•	•	•	•	•		•		•							
10		•	•	•	•		•	•	•	•	•					
12	•	•	•	•	•	•	•	•	•	•	•	•				
14		•	•		•	•	•	•	•	•	•	•				
16		•	•	•	•	•	•	•	•	•	•	•				
18	•		•		•	•	•	•	•	•	•					
20		•	•	•	•	•	•	•	•	•	•	•	•			
22			•		•	•	•	•	•	•	•	•				
24			•	•	•		•	•	•	•	•	•				
25									•							
26				•	•	•	•	•	•	•	•	•				•
28				•	•	•	•	•	•	•	•	•				
30			•	•	•	•	•	•	•	•	•	•	•			
32							•		•	•	•	•				
35									•				•			
36					•	•	•	•	•	•	•	•				
40					•		•	•	•	•	•	•	•			
45							•		•	•	•	•	•			
50							•	•	•	•	•	•			•	
55									•	•	•	•				
60									•	•	•	•	•			
65									•	•	•					
70									•	•	•	•	•			
75										•	•	•				
80										•	•	•				
85											•	•	•			
90											•	•		•		
100												•				
120												•	•			