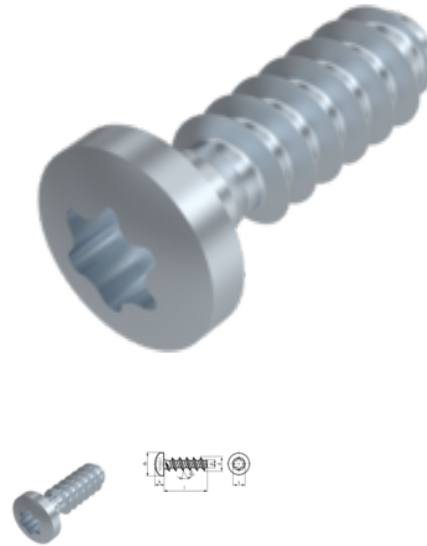


# PLASFAST 30° Linsenkopfschraube, STP 4x30, ST, verzinkt, standard, 5 µm, Zn5/An/T0, TX 20



**Artikel-Nr.**  
W0263AAAC430T

**EAN**  
None

**Gewicht in kg**  
0,002

**Zolltarifnummer**  
73181499

**Beschichtung**  
verzinkt, standard, 5 µm,  
Zn5/An/T0

**Kraftangriff Typ**  
Innensechsrund

**Durchmesser**  
4 mm

**Länge**  
30 mm

## Produktdetails

Gewindeformende Schrauben für Thermoplastik.

Material	Stahl
Gesamtlänge l	30 mm
Länge	30 mm
Norm	PLASFAST 30°
Durchmesser	4 mm
Kopfhöhe k	2.6 mm
Beschichtung	verzinkt, standard, 5 µm, Zn5/An/T0
Kopfdurchmesser dk	7.5 mm
Kraftangriff Typ	Innensechsrund
Durchmesser d1	2.17 mm
Güte	ST
Kraftangriff s	TX 20

Durchmesser d 4 mm

## Artikelvarianten

Durchmesser (mm)	2,2	2,5	3	3,5	4	5	6
Länge (mm)							
5	•	•					
6	•	•	•				
8	•	•	•		•	•	
10	•	•	•	•	•	•	
12		•	•	•		•	•
14			•	•	•	•	
16		•	•	•	•	•	•
18			•	•	•	•	
20			•	•	•	•	•
25			•	•	•	•	•
30			•	•	•	•	•
35				•	•		
40				•	•		