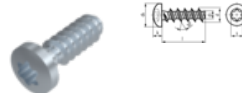
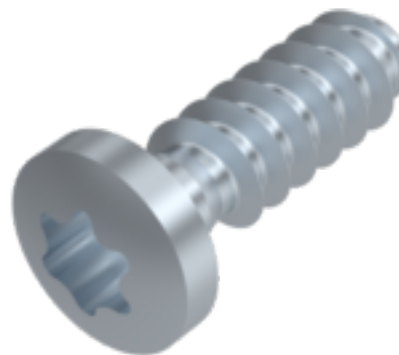


# PLASFAST 30° Linsenkopfschraube, STP 4x35, ST, verzinkt, standard, 5 µm, Zn5/An/T0, TX 20



**Artikel-Nr.**  
W0263AAAC435T

**EAN**  
None

**Gewicht in kg**  
0,002

**Zolltarifnummer**  
73181499

**Beschichtung**  
verzinkt, standard, 5 µm,  
Zn5/An/T0

**Kraftangriff Typ**  
Innensechsrund

**Durchmesser**  
4 mm

**Länge**  
35 mm

## Produktdetails

Gewindeformende Schrauben für Thermoplastik.

|                    |                                     |
|--------------------|-------------------------------------|
| Material           | Stahl                               |
| Gesamtlänge l      | 35 mm                               |
| Länge              | 35 mm                               |
| Norm               | PLASFAST 30°                        |
| Durchmesser        | 4 mm                                |
| Kopfhöhe k         | 2.6 mm                              |
| Beschichtung       | verzinkt, standard, 5 µm, Zn5/An/T0 |
| Kopfdurchmesser dk | 7.5 mm                              |
| Kraftangriff Typ   | Innensechsrund                      |
| Durchmesser d1     | 2.17 mm                             |
| Güte               | ST                                  |
| Kraftangriff s     | TX 20                               |

Durchmesser d 4 mm

## Artikelvarianten

| Durchmesser (mm) | 2,2 | 2,5 | 3 | 3,5 | 4 | 5 | 6 |
|------------------|-----|-----|---|-----|---|---|---|
| Länge (mm)       |     |     |   |     |   |   |   |
| 5                | •   | •   |   |     |   |   |   |
| 6                | •   | •   | • |     |   |   |   |
| 8                | •   | •   | • |     | • | • |   |
| 10               | •   | •   | • | •   | • | • |   |
| 12               |     | •   | • | •   |   | • | • |
| 14               |     |     | • | •   | • | • |   |
| 16               |     | •   | • | •   | • | • | • |
| 18               |     |     | • | •   | • | • |   |
| 20               |     |     | • | •   | • | • | • |
| 25               |     |     | • | •   | • | • | • |
| 30               |     |     | • | •   | • | • | • |
| 35               |     |     |   | •   | • |   |   |
| 40               |     |     |   | •   | • |   |   |